

Kuricorder Quartet

秋田市立千秋美術館開館25周年・秋田県立美術館リニールオープン1周年記念
「草間彌生 永遠の永遠の永遠」関連事業



平成26年度文化庁劇場・音楽堂等活性化事業



栗コーダカルテット

あのピタゴラスイッチでおなじみの4人組が秋田にやってくる!

2014

8.16 [sat] アトリオン音楽ホール

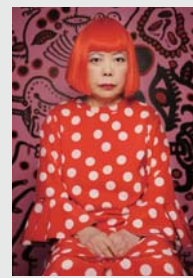
あきたの夏の2本立て!

- かぞくできこうマチネ公演!(午後の部) 15:00 開演 (14:30 開場/16:15 終演予定)
マチネは3歳から入場できます
- 大人のためのソワレ公演!(夜の部) 18:00 開演 (17:30 開場/19:15 終演予定)
小学生未満はご入場できません

主催:アトリオン音楽ホール、草間彌生展実行委員会(秋田県教育委員会、秋田市立千秋美術館、秋田朝日放送、公益財団法人平野政吉美術財団)

関連展覧会

草間彌生
生 間



永遠の永遠の永遠

YAYOI KUSAMA
Eternity of Eternal Eternity

©YAYOI KUSAMA

7月11日(金)~9月7日(日) 会期中無休
秋田市立千秋美術館・秋田県立美術館 1F 県民ギャラリー

こどももオトナも楽しめる、夏の栗コーダー「2本立て！」

数多の賛辞とご要望により、昨年が続いての再登場が決定しました！

それも今回はファミリーで楽しく聴いていただける「午後の部」と、ちよつと大人向けの選曲の「夜の部」の豪華2本立て！ ちよつど結成20周年を迎える彼らの多彩な魅力を堪能ください。

さらに秋田市立千秋美術館・秋田県立美術館の企画展「草間彌生 永遠の永遠の永遠」の開催に合わせ、栗コーダーカルテットが音楽を担当した映画『草間彌生 わたし大好き』エンディングテーマ「純な賛美」も演奏します。ぜひ展覧会と合わせてお楽しみください。

やさしい音色に包まれる夏の1日をアトリオンにてお過ごしください！



栗コーダーカルテット

栗原正己：リコーダー、ピアノ、アンデス他 / 川口義之：リコーダー、パーカッション、サクソ 他
近藤研二：リコーダー、ギター、ウクレレ他 / 関島岳郎：リコーダー、チューバ、口琴他

それぞれに作曲家そして演奏家の顔を持つ四人が、何故かリコーダーを携えて1994年7月にお気楽に活動を開始。今年7月に結成20周年を迎える。栗原作曲の「ピタゴラスイッチ」、近藤作曲の「つみぎのいえ」(2009年度アカデミー賞受賞)、関島とUAの共作、みんなのうた「PoPo Louise」など、映像を含む関連作品も多い。2005年にカバーしたスター・ウォーズ「帝国のマーチ」のヒット以降、ウクレレや身近な楽器を使った脱力系バンドという側面がクローズアップされ、メディアで取り上げられることもしばしば。近年は全国のコンサートホールなどで年間100本を超える公演を行う。2012年、ユニバーサル・ピクチャーズ創立100周年を記念したオフィシャルカバーアルバム「ウクレレ栗コーダー2」、2013年、唱歌・童謡を温かく、かつシンプルにアレンジした「あの歌この歌」をリリース。2011年、2012年のヨーロッパツアーに続いて、2013年にはタイ、他4ヶ国6都市のアジアツアーを敢行、好評を博す。

<http://www.kuricorder.com/>

Program

●かぞくできこうマチネ公演！

小組曲「ピタゴラスイッチ」/カントリーロード/海
マヨネーズ第二番/アバオの海外出張
純な賛美 (映画「草間彌生 わたし大好き」エンディングテーマ) / 他

●大人のためのソワレ公演！

帝国のマーチ (ダース・ベイダーのテーマ)/ケセラセラ/砂山
ベジエ/川口くんのおすめトラッド
純な賛美 (映画「草間彌生 わたし大好き」エンディングテーマ) / 他

チケット販売 (6/5 [木] チケット発売)

全席指定

【マチネ】一般前売〈中学生以上〉¥3,000 (当日 ¥3,500)
〈午後の部〉こども前売〈3歳~小学生〉¥1,000 (当日 ¥1,500)

【ソワレ】一般前売〈中学生以上〉¥3,000 (当日 ¥3,500)
〈夜の部〉こども前売〈小学生〉¥1,000 (当日 ¥1,500)

【マチネ&ソワレのセット券】一般前売のみ ¥5,500 ※秋田アトリオン事業部のみのお取扱

●前売りにてチケットが完売した場合、当日券の販売はありません。

◆注意事項◆ 次のことをあらかじめご承知の上、チケットをお求め下さい。

○やむを得ない事情により、出演者・曲目などが変更になる場合がございます。○お買い求めいただきましたチケットのキャンセル、変更はできません。○演奏中の入退場はできません。○ご入場には1人1枚チケットが必要です。また、ソワレ公演の未就学児のご入場はできません。○場内での写真撮影・録音・録画・携帯電話の使用は固くお断りいたします。○ネットオークションなどによるチケットの転売は、トラブルの原因となりますのでお断りいたします。

プレイガイド

◆ローソンチケット [Lコード: 27493]

[電話申込] 0570-084-002 (自動音声)
0570-000-407 (オペレーター対応 / 10:00~20:00)

[PC・携帯] <http://l-tike.com/>

[店頭購入] ローソン・ミニストップ設置端末: Loppi (ロッピー)

秋田市: caoca 広場(ピコ) ☎018(833)2416

秋田市: 県産品プラザ事務所(アトリオンB1F) ☎018(836)7830

秋田市: ジュンク堂書店秋田店 ☎018(884)1370

秋田市: カワイ楽器秋田ショップ ☎018(834)2137

秋田市: ヤマハミュージッククリエイト秋田店 ☎018(835)5091

秋田市: 県消生協(県庁売店) ☎018(860)3570

秋田市: 細川レコード店 ☎018(845)0020

大仙市: タカヤナギ イーストモール ☎0187(62)1001

由利本荘市: ササヤレコード店 ☎0184(23)3511

横手市: イオンスーパーセンター横手南店 ☎0182(35)2340

湯沢市: おびきゅう ☎0183(73)1121

公演お問合せ: 秋田アトリオン事業部 ☎018-836-7803 秋田市中通 2-3-8 アトリオンビル 4F



託児サービス (無料): 生後5ヶ月~小学3年生のお子さまをお預かりします。お申し込みは公演の10日前までどうぞ。

アトリオン音楽ホール
Information

[Facebook] <https://www.facebook.com/AtorionConcertHall.Akita>

[HP] <http://www.kosei-buil.co.jp/atorion/>

[Twitter] @AtorionOngaku

アトリオン音楽ホール

検索

関連展覧会

草間彌生

永遠の永遠の永遠

YAYOI KUSAMA Eternity of Eternal Eternity

会 期: 2014年7月11日(金)~9月7日(日)【会期中無休】

開館時間: 10:00~18:00 (入館は17:30まで)

会 場: 秋田市立千秋美術館・秋田県立美術館 1F 県民ギャラリー

観 覧 料: 一般 1,200 (1,000) 円 / 大学生 600 (500) 円

※高校生以下無料 ※ () 内は 20名以上の団体、前売および障がい者割引料金

【展覧会お問合せ】

秋田市立千秋美術館 018-836-7860 / 秋田県教育庁生涯学習課 018-860-5186



大なる巨大な南瓜 2011年

©YAYOI KUSAMA, Courtesy of Victoria Miro Gallery, OTA FINE ARTS.